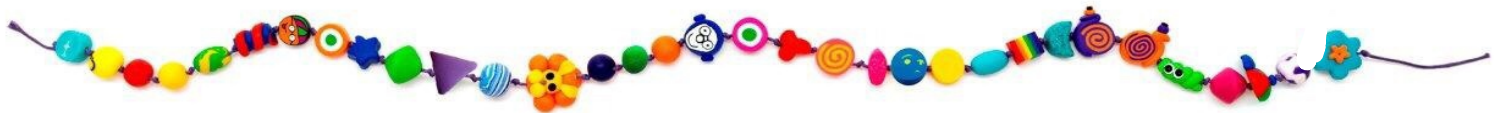


Påse till supersnöret

sömnadsinstruktion





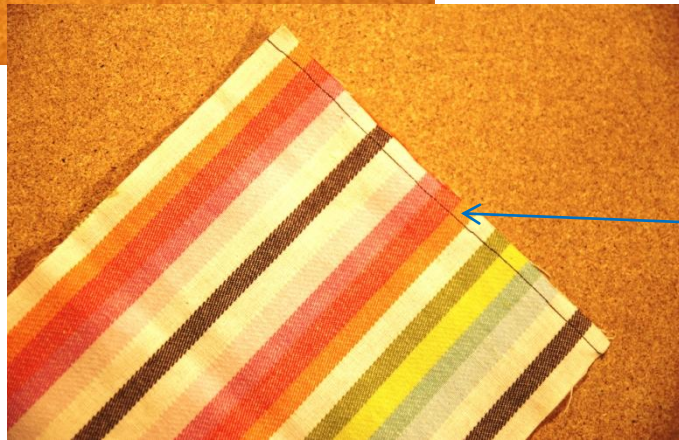
Detta behövs för att sy en påse

- 2 st bitar yttertyg 18x26 cm
- 2 st bitar innertyg 18x26 cm
- Gör gärna en pappersmall för tygbitarna som du sedan kan rita av
- 2 st bitar band 3-12 mm brett och 50 cm långt
- 1 st sprättare
- Symaskin
- Sax



Tillklippning

- Välj ut tyg till påsen, gärna olika till ytter- och innerpåse.
- Längd är mätt från botten till toppen på påsen och bredd är mätt rakt över påsen
- Placera ett av innertygen framför dig med rätsidan uppåt.
- Lägg ett av yttertygen ovanpå med rätsidan nedåt .
- Lägg alla kanter mot varandra.



Sy övre kantsömmen

- Sy en raksöm på den övre kortsidan för att foga samman innertyget och yttertyget
- Gör samma sak med det andra paret

!Tänk på att om ni har ett tyg med figurer på, se till att de ligger med mönstret rättvänt!



Sy samman delarna

- Vik isär första tygparet och placera det framför dig med rätan uppåt . Ha ytteryget till höger.
- Vik även isär det andra tygparet och lägg ovanpå det första med rätsidan nedåt. Ha ytteryget till höger.
- Lägg alla kanter mot varandra .Tänk på att lägga midsömmarna i samma linje.
- Sy en raksöm runt hela påsen, börja långt ner på innerpåsen och sluta så att det blir en ca 5 cm stor öppning.



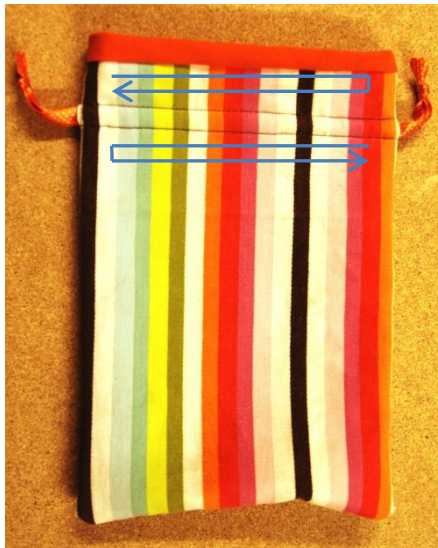
Vändning och innersöm

- Vräng påsen rätt genom hålet och stryk.
- Vik in kanterna på öppningen och sy ihop öppningen med en raksöm.
- Börja 1 cm innan och sluta 1 cm efter hålet, fäst genom att backa med symaskinen.



Sy kanal

- Sätt in innerpåsen i ytterspåsen och stryk igen.
- Antingen lägger man sömmen i överkant eller så låter man ca 1 cm av innerpåsen synas.
- Trä påsen över symaskinsarmen och sy en raksöm ca 5 cm ner från övre kanten runt hela påsen.
- Sy ännu en raksöm ca 2 cm nedanför den första sömmen.
- Sprätta kantsömmen i yttertyget mellan de två sömmarna på båda sidor.

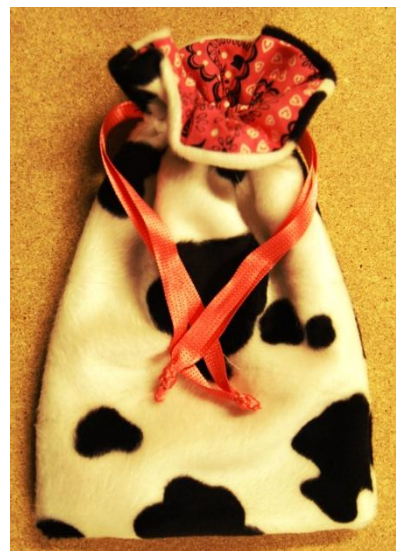


Trä banden

- Klipp två bandbitar som är vardera 50 cm långa
- Sätt fast bandet i en säkerhetsnål eller trädnaål
- Trä första bandet runt hela påsen och knyt en knut.
- Trä andra bandet på samma sätt fast från andra sidan.

Grattis nu är du KLAR!

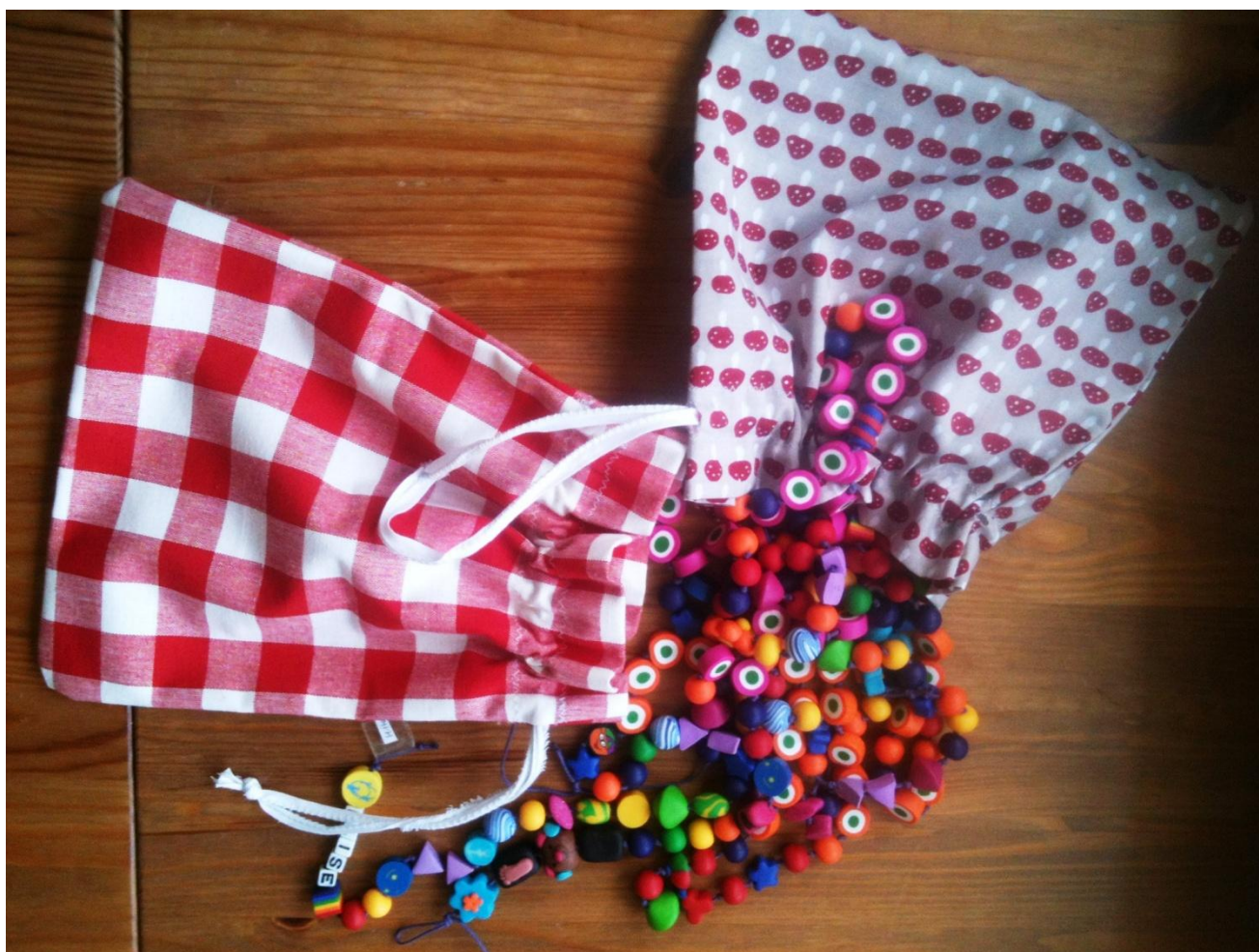
Några exempel på påsar. Bara fantasin sätter gränser



Vi behöver påsar till tjejer och killar i åldrarna 0-18 år



TACK för din hjälp och omtanke



Skicka dina färdiga påsar till
Lisanne Triezenberg
Dovhjortsvägen 72
448 34 Floda